

LOUTRIER 9

CRÉÉ LE
2023-04-04

Surface totale 115.02 m ²	Étages 4	Pièces 11	Salle de bain 1
--	--------------------	---------------------	---------------------------

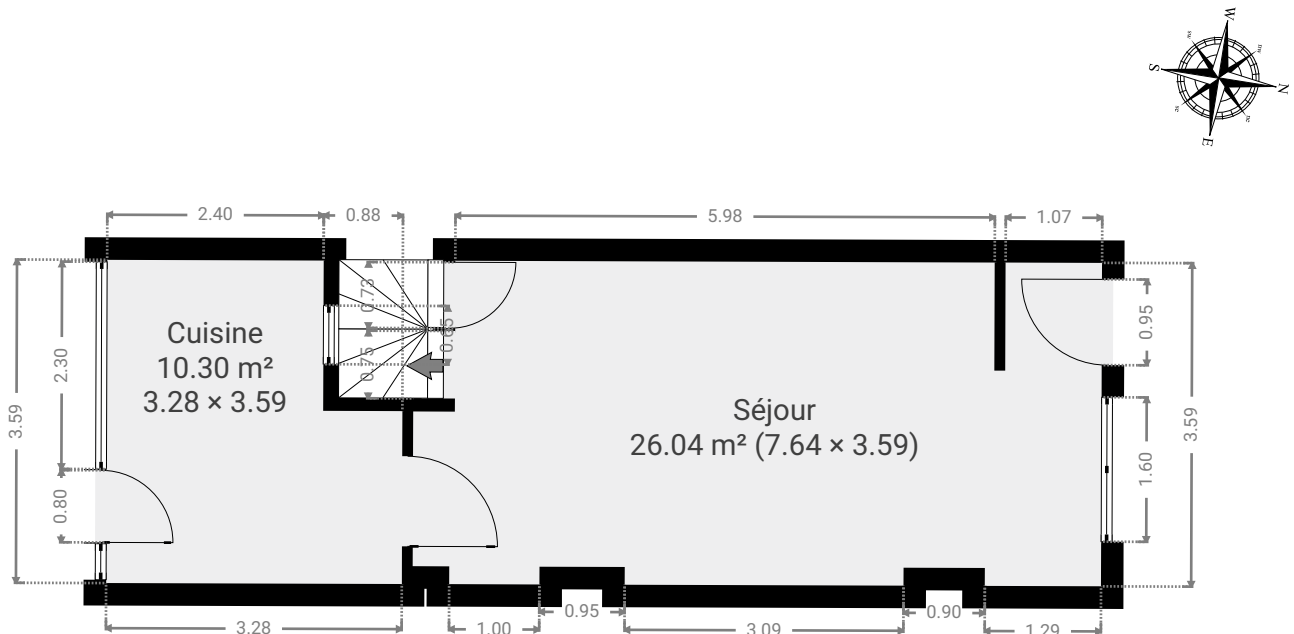
LOUTRIER 9

SURFACE TOTALE : 115.02 m² • SURFACE HABITABLE : 115.02 m² • ÉTAGES : 4 • PIÈCES : 11

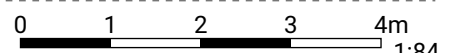


▼ Rez-de-chaussée

SURFACE TOTALE : 36.32 m² • SURFACE HABITABLE : 36.32 m² • PIÈCES : 2



CETTE SUPERFICIE TOTALE CORRESPOND À L'ADDITION DES MESURES NETTES DE TOUTES LES PIÈCES, SANS COMPTER LES MURS, LES PASSAGES ENTRE LES PIÈCES ET LES GAINES TECHNIQUES



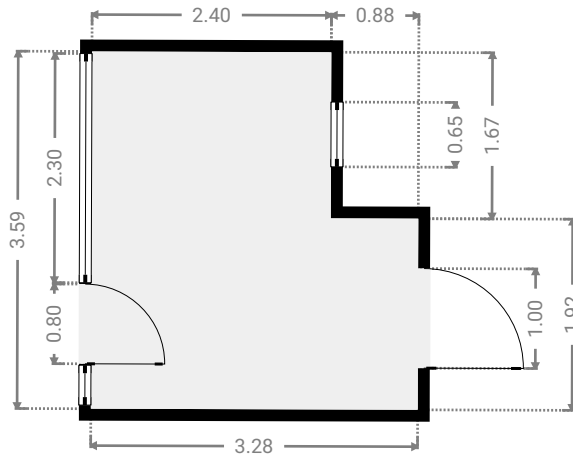
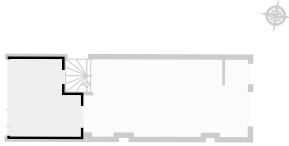
LOUTRIER 9

SURFACE TOTALE : 115.02 m² • SURFACE HABITABLE : 115.02 m² • ÉTAGES : 4 • PIÈCES : 11



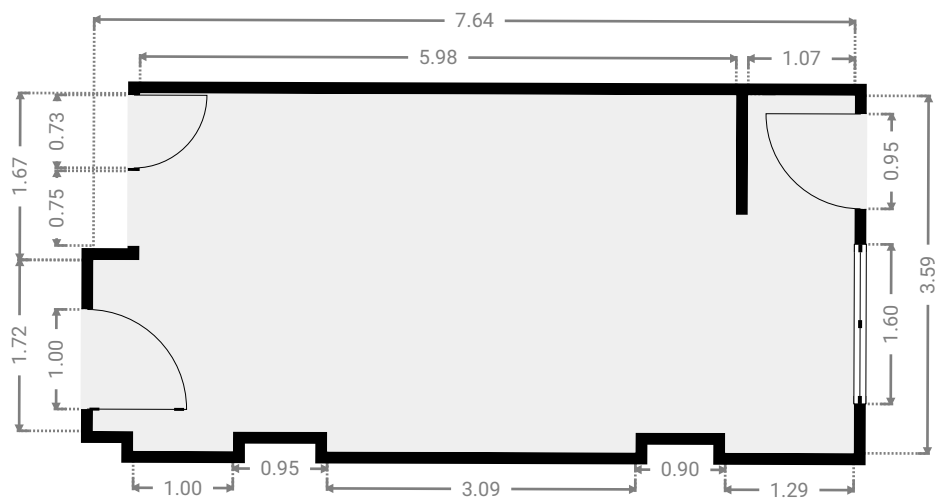
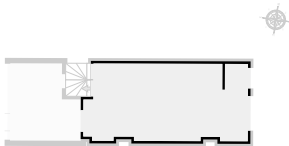
▼ Cuisine Rez-de-chaussée

LARGEUR : 3.28 m • LONGUEUR : 3.59 m
SURFACE : 10.30 m² • PÉRIMÈTRE : 13.73 m

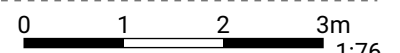


▼ Séjour Rez-de-chaussée

LARGEUR : 7.64 m • LONGUEUR : 3.59 m
SURFACE : 26.04 m² • PÉRIMÈTRE : 25.64 m



CETTE SUPERFICIE TOTALE CORRESPOND À L'ADDITION DES MESURES NETTES DE TOUTES LES PIÈCES, SANS COMPTER LES MURS, LES PASSAGES ENTRE LES PIÈCES ET LES GAINES TECHNIQUES



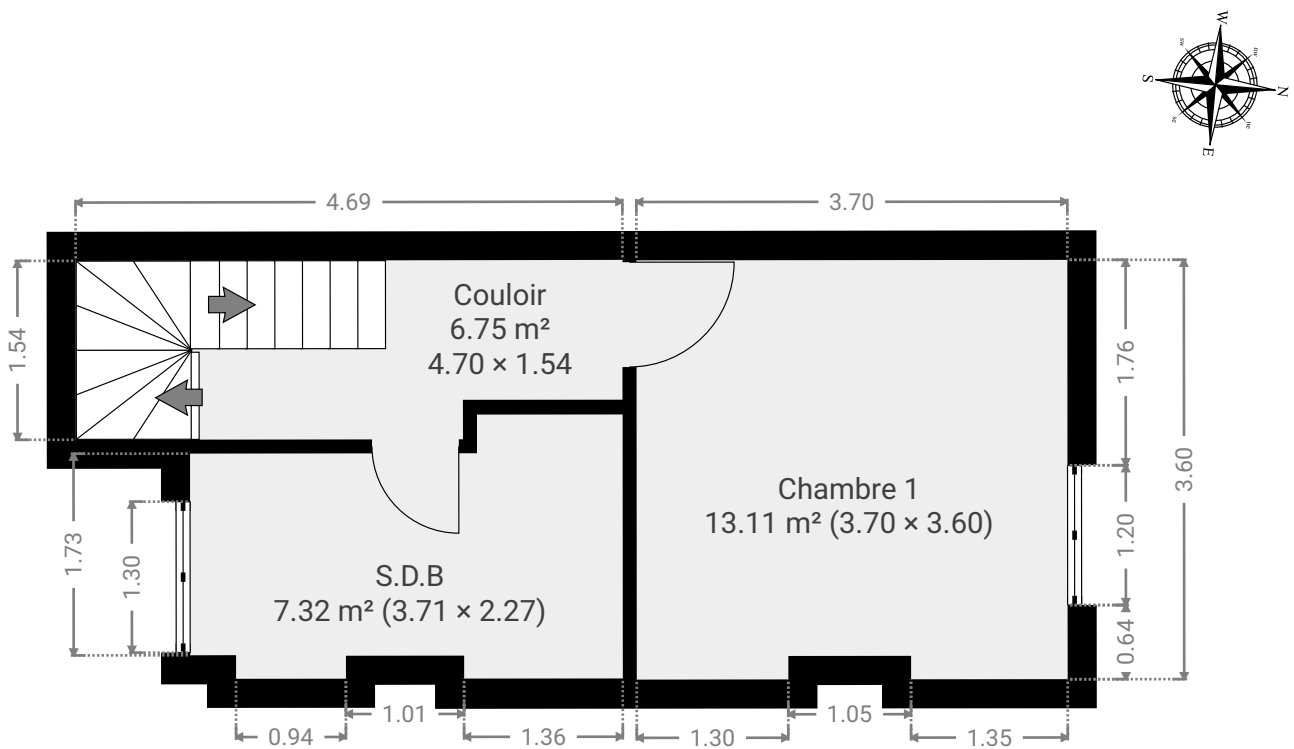
LOUTRIER 9

SURFACE TOTALE : 115.02 m² • SURFACE HABITABLE : 115.02 m² • ÉTAGES : 4 • PIÈCES : 11



▼ 1er étage

SURFACE TOTALE : 27.16 m² • SURFACE HABITABLE : 27.16 m² • PIÈCES : 3



CETTE SUPERFICIE TOTALE CORRESPOND À L'ADDITION DES MESURES NETTES DE TOUTES LES PIÈCES, SANS COMPTER LES MURS, LES PASSAGES ENTRE LES PIÈCES ET LES GAINES TECHNIQUES

0 1 2 3m

1:65

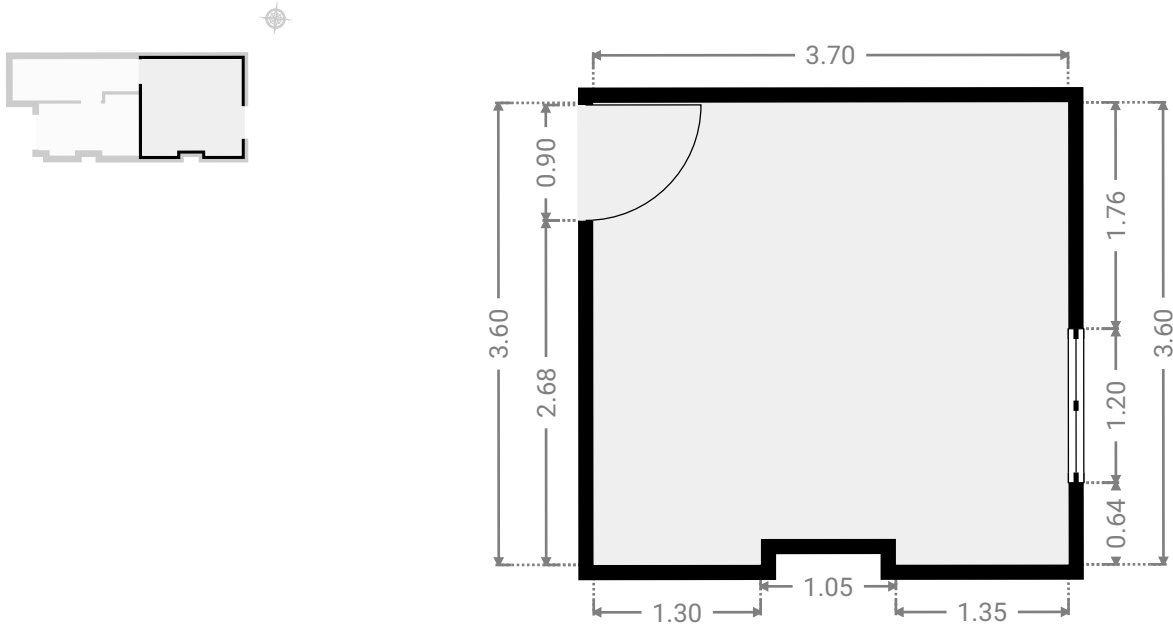
LOUTRIER 9

SURFACE TOTALE : 115.02 m² • SURFACE HABITABLE : 115.02 m² • ÉTAGES : 4 • PIÈCES : 11



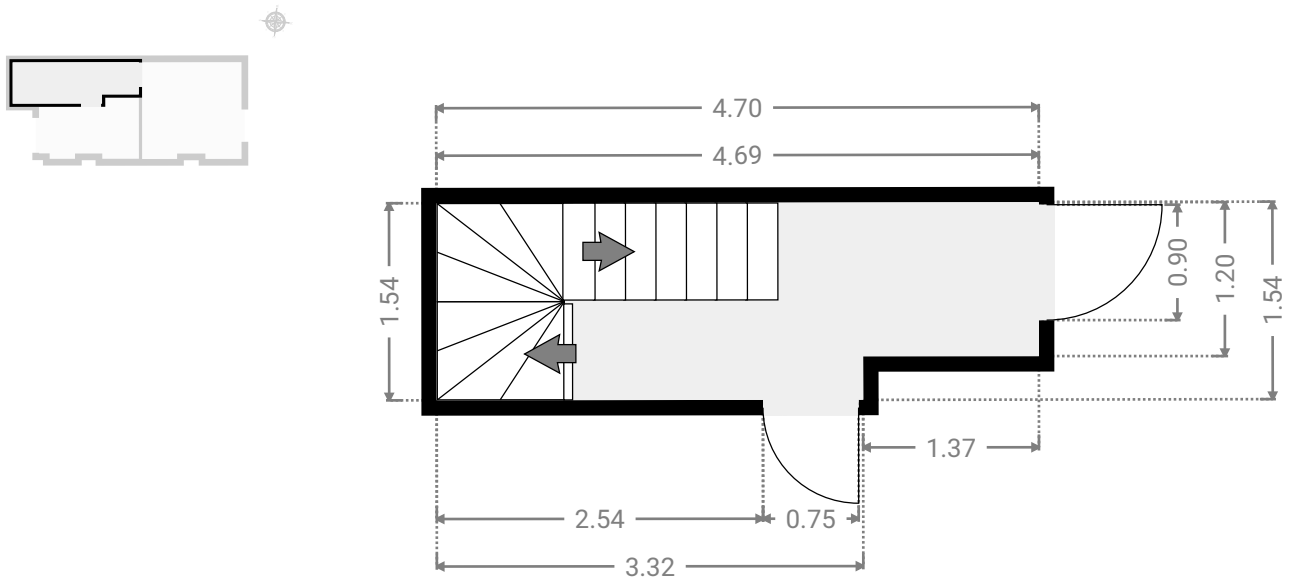
▼ Chambre 1 1er étage

LARGEUR : 3.70 m • LONGUEUR : 3.60 m
SURFACE : 13.11 m² • PÉRIMÈTRE : 15.00 m



▼ Couloir 1er étage

LARGEUR : 4.70 m • LONGUEUR : 1.54 m
SURFACE : 6.75 m² • PÉRIMÈTRE : 12.46 m



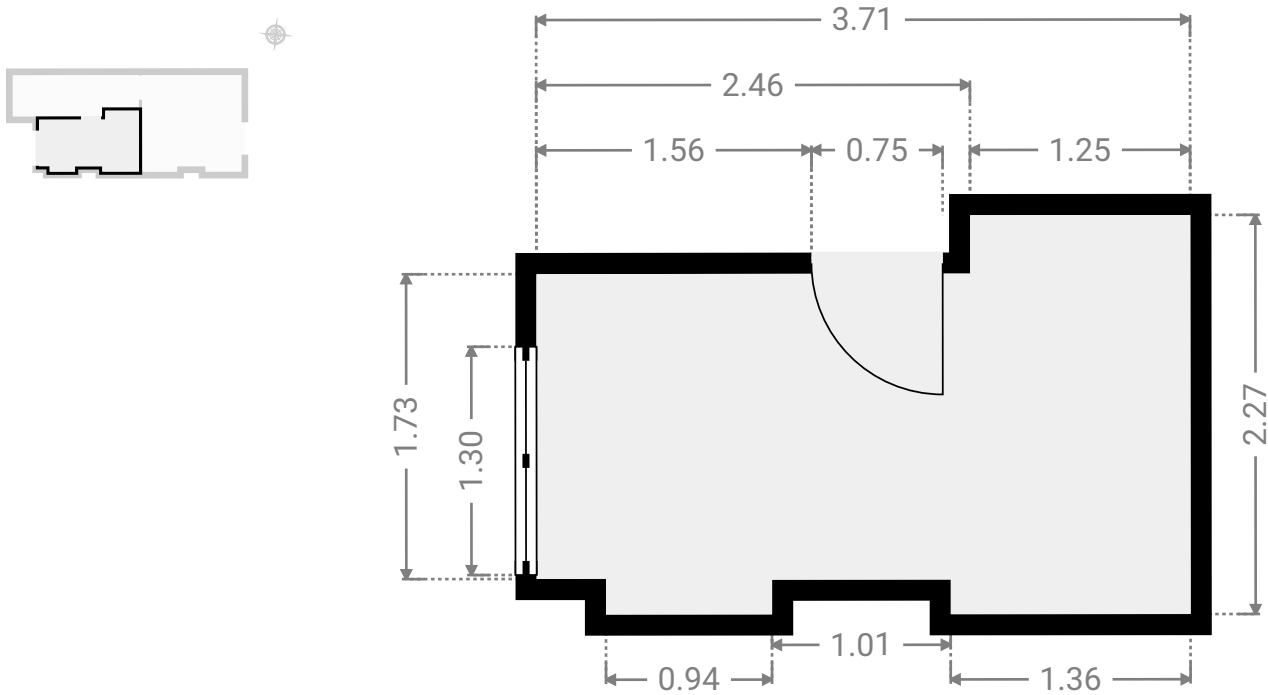
LOUTRIER 9

SURFACE TOTALE : 115.02 m² • SURFACE HABITABLE : 115.02 m² • ÉTAGES : 4 • PIÈCES : 11



▼ S.D.B 1er étage

LARGEUR : 3.71 m • LONGUEUR : 2.27 m
SURFACE : 7.32 m² • PÉRIMÈTRE : 12.35 m



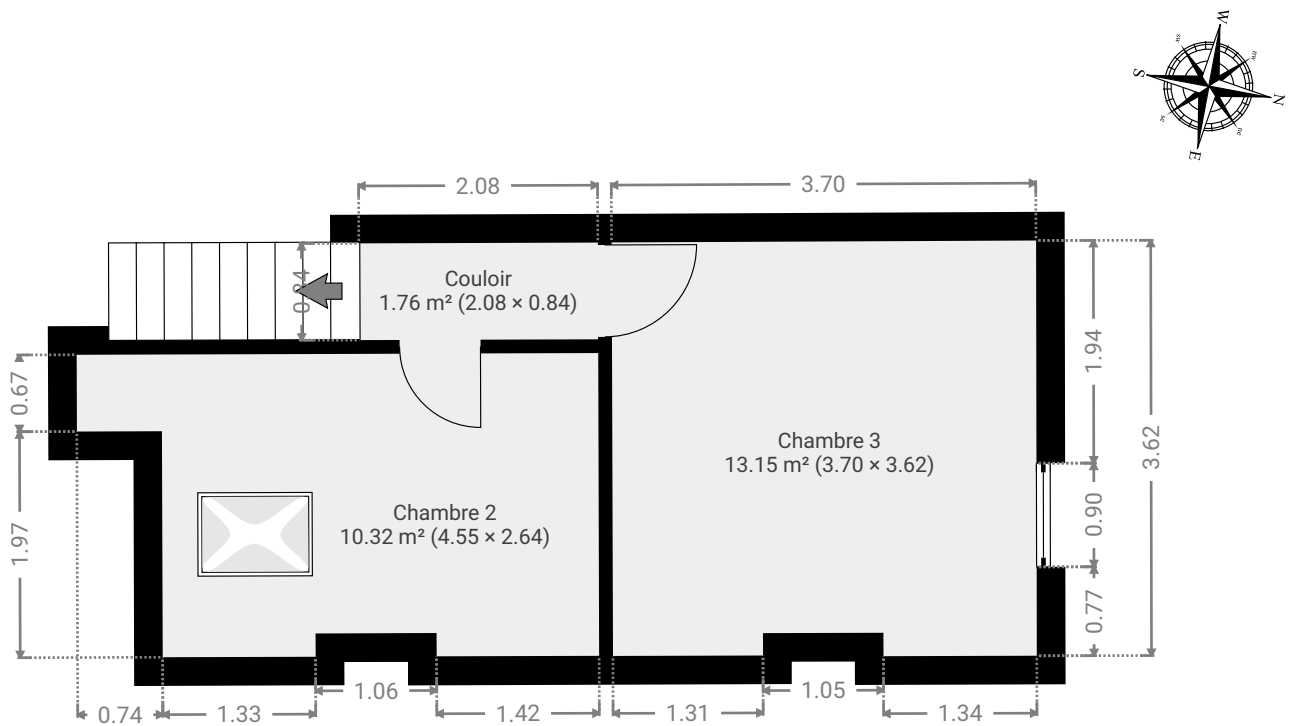
LOUTRIER 9

SURFACE TOTALE : 115.02 m² • SURFACE HABITABLE : 115.02 m² • ÉTAGES : 4 • PIÈCES : 11

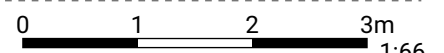


▼ 2e étage

SURFACE TOTALE : 25.21 m² • SURFACE HABITABLE : 25.21 m² • PIÈCES : 3



CETTE SUPERFICIE TOTALE CORRESPOND À L'ADDITION DES MESURES NETTES DE TOUTES LES PIÈCES, SANS COMPTER LES MURS, LES PASSAGES ENTRE LES PIÈCES ET LES GAINES TECHNIQUES



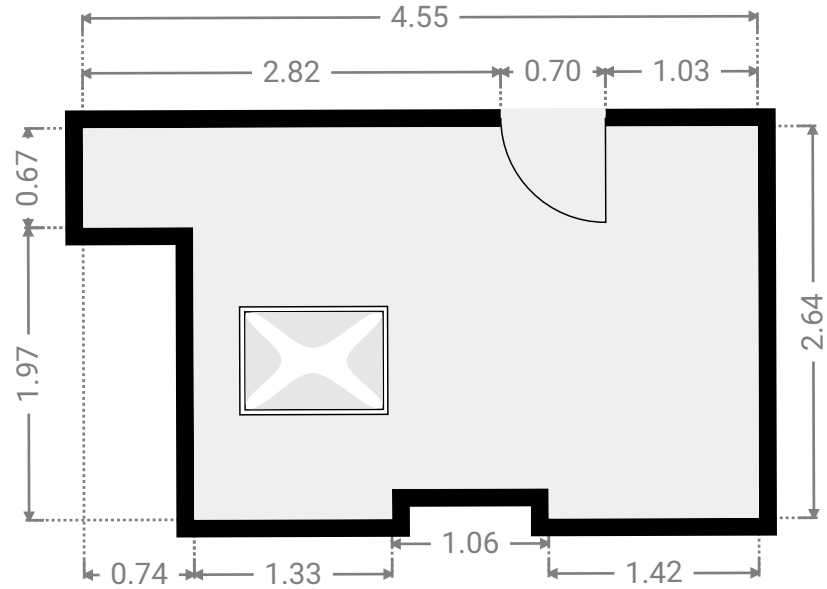
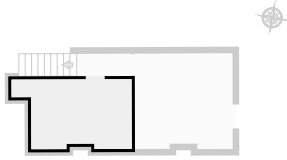
LOUTRIER 9

SURFACE TOTALE : 115.02 m² • SURFACE HABITABLE : 115.02 m² • ÉTAGES : 4 • PIÈCES : 11



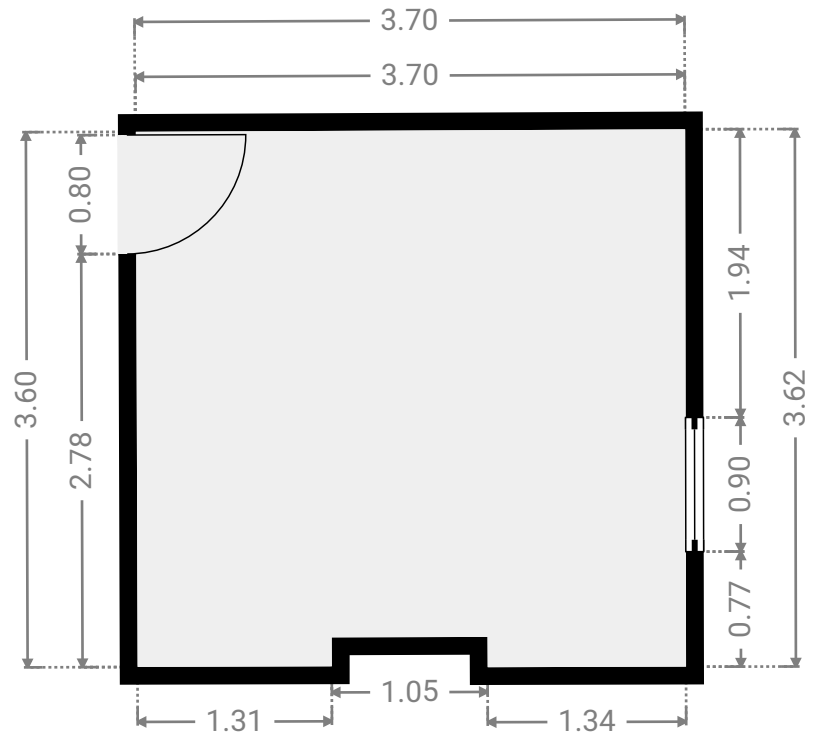
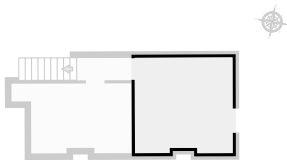
▼ Chambre 2 2e étage

LARGEUR : 4.55 m • LONGUEUR : 2.64 m
SURFACE : 10.32 m² • PÉRIMÈTRE : 14.78 m

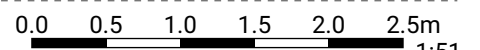


▼ Chambre 3 2e étage

LARGEUR : 3.70 m • LONGUEUR : 3.62 m
SURFACE : 13.15 m² • PÉRIMÈTRE : 15.02 m



CETTE SUPERFICIE TOTALE CORRESPOND À L'ADDITION DES MESURES NETTES DE TOUTES LES PIÈCES, SANS COMPTER LES MURS, LES PASSAGES ENTRE LES PIÈCES ET LES GAINES TECHNIQUES



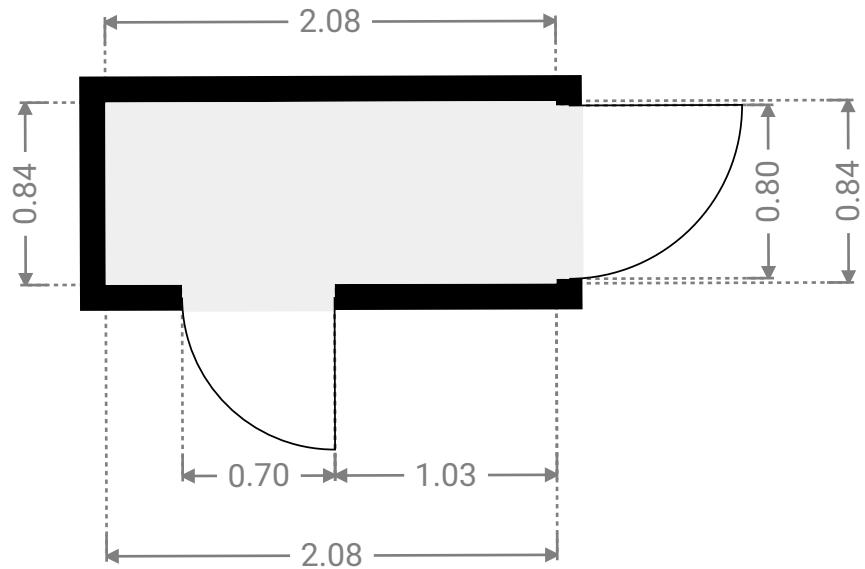
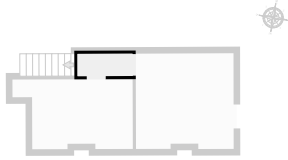
LOUTRIER 9

SURFACE TOTALE : 115.02 m² • SURFACE HABITABLE : 115.02 m² • ÉTAGES : 4 • PIÈCES : 11



▼ Couloir 2e étage

LARGEUR : 2.08 m • LONGUEUR : 0.84 m
SURFACE : 1.76 m² • PÉRIMÈTRE : 5.85 m



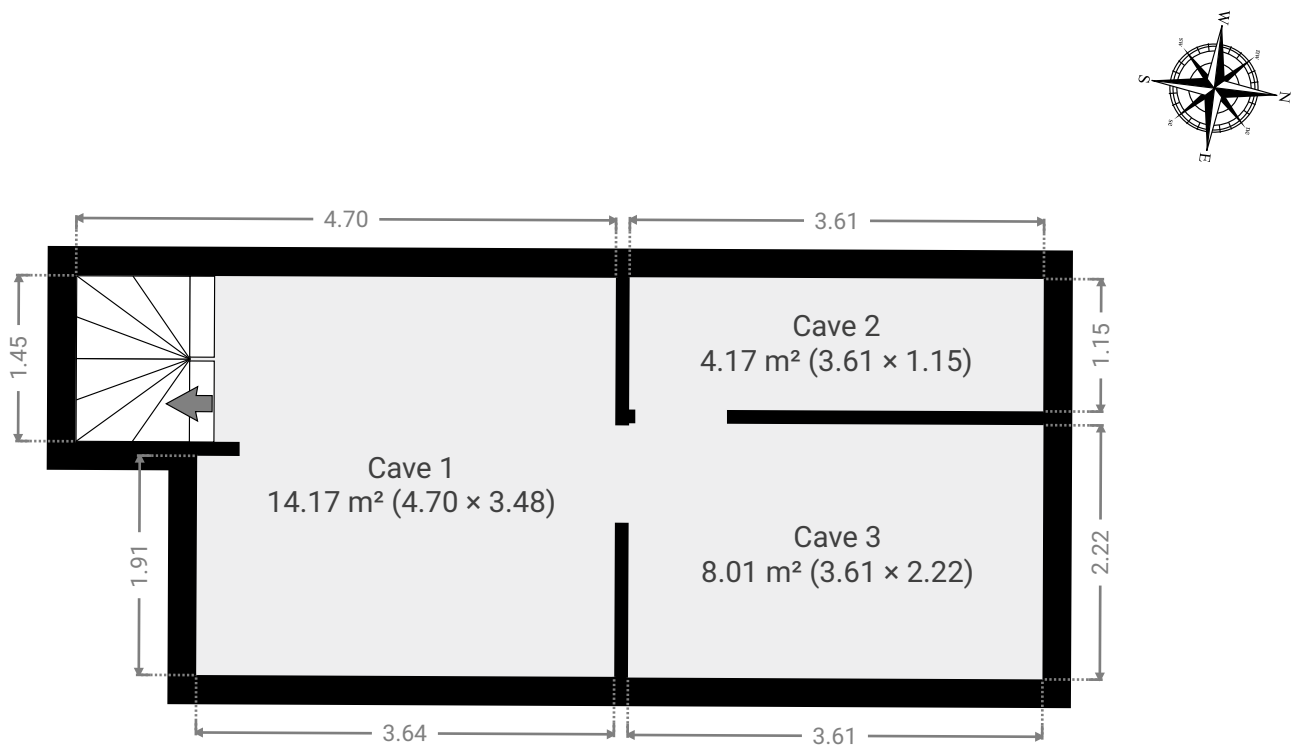
LOUTRIER 9

SURFACE TOTALE : 115.02 m² • SURFACE HABITABLE : 115.02 m² • ÉTAGES : 4 • PIÈCES : 11



▼ Sous-sol

SURFACE TOTALE : 26.33 m² • SURFACE HABITABLE : 26.33 m² • PIÈCES : 3



CETTE SUPERFICIE TOTALE CORRESPOND À L'ADDITION DES MESURES NETTES DE TOUTES LES PIÈCES, SANS COMPTER LES MURS, LES PASSAGES ENTRE LES PIÈCES ET LES GAINES TECHNIQUES

0 1 2 3m

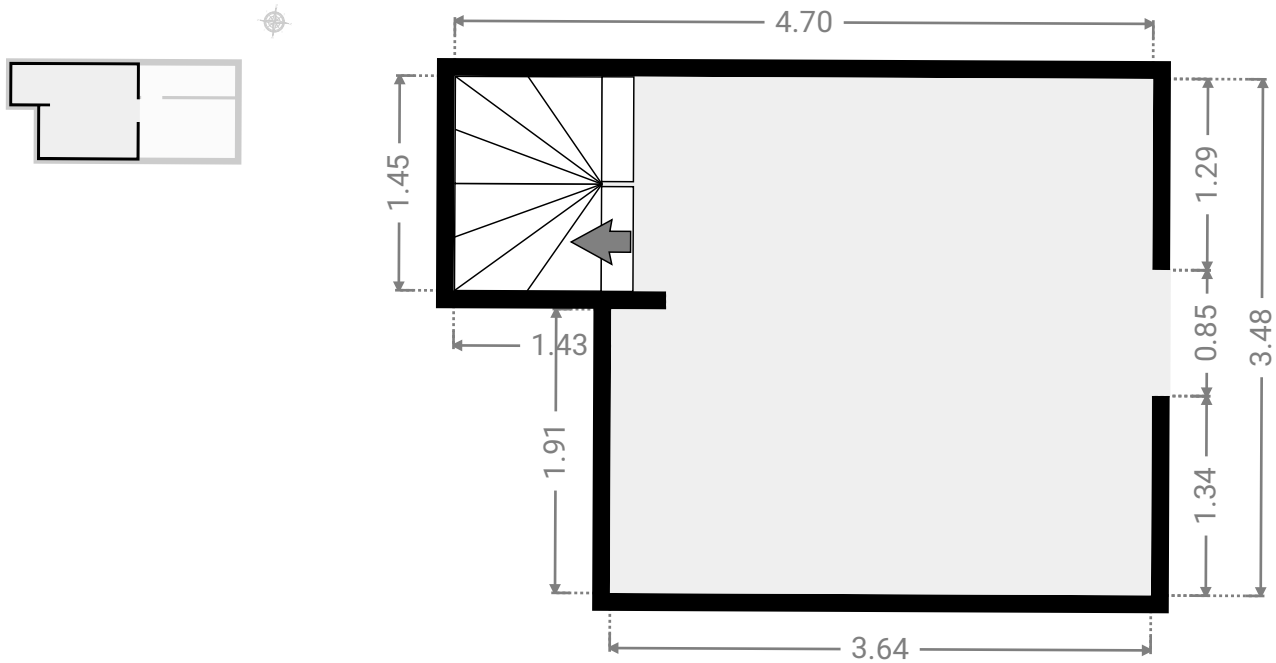
LOUTRIER 9

SURFACE TOTALE : 115.02 m² • SURFACE HABITABLE : 115.02 m² • ÉTAGES : 4 • PIÈCES : 11



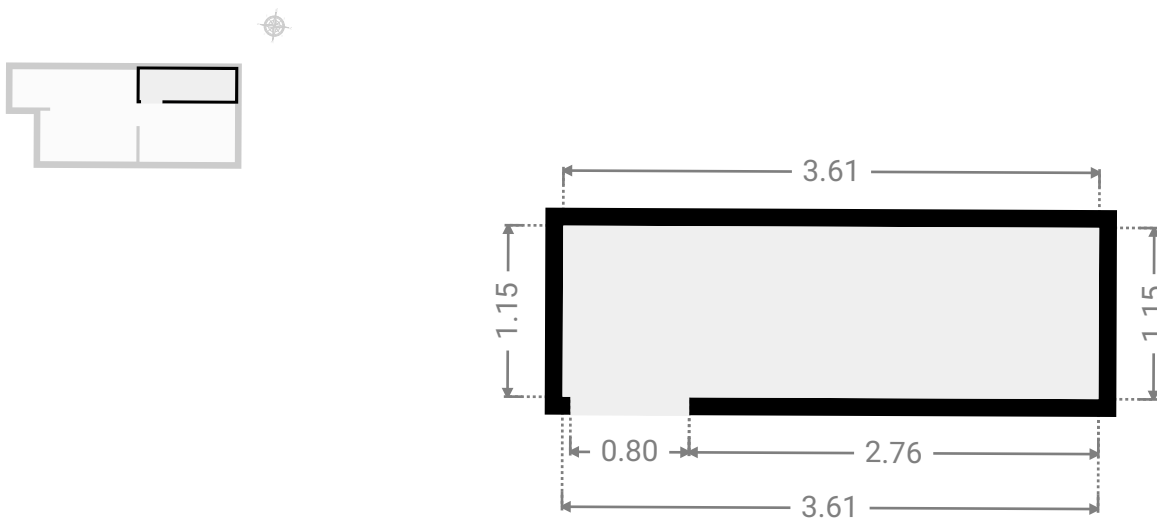
▼ Cave 1 Sous-sol

LARGEUR : 4.70 m • LONGUEUR : 3.48 m
SURFACE : 14.17 m² • PÉRIMÈTRE : 17.11 m



▼ Cave 2 Sous-sol

LARGEUR : 3.61 m • LONGUEUR : 1.15 m
SURFACE : 4.17 m² • PÉRIMÈTRE : 9.53 m



LOUTRIER 9

SURFACE TOTALE : 115.02 m² • SURFACE HABITABLE : 115.02 m² • ÉTAGES : 4 • PIÈCES : 11



▼ Cave 3 Sous-sol

LARGEUR : 3.61 m • LONGUEUR : 2.22 m
SURFACE : 8.01 m² • PÉRIMÈTRE : 11.66 m

